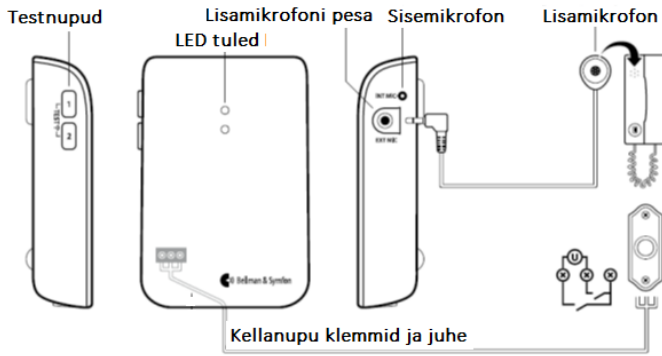


# UKSEKELLA MONITORI BE1411 PILTJUHEND

## Monitori kasutamise võimalused

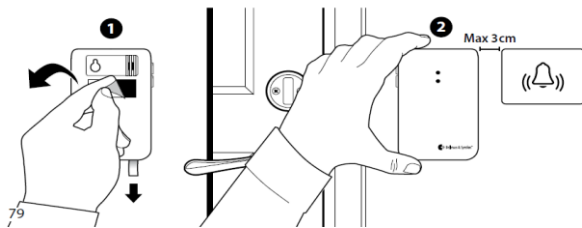


Ukseella monitor on üks osa Bellman & Symfon (Rootsi) alarmitoodetest, mis aitavad vaegkuuljal ja kurdil saada teada, et keegi on ukse taga ja soovib siseneda. Monitor on saatja, mis tunneb ära meil kasutatavate uksekellade (elektroonilised või elektromehaanilised), kellanuppude ja fonolukkude kutsungid vastuvõtjale. Kutsung käivitab vastuvõtja valguse vilkumise, vibreerimise või heliga - olenevalt kasutatavast vastuvõtjast.

**NB!** Monitori võib käivitada mistahes häireseadme andur, selleks tuleb monitori siseklemmidele ühendada näiteks hoone keske tuletõrje teavitussüsteemi üks NO (normaalselt avatud) kontakt. Sellega tagatakse kurtide ja vaegkuuljate ohutus.

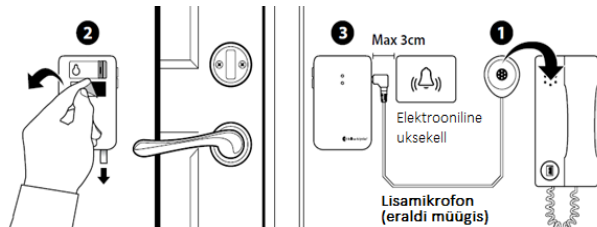
## Monitori paigaldamine:

### • Uksekellaga



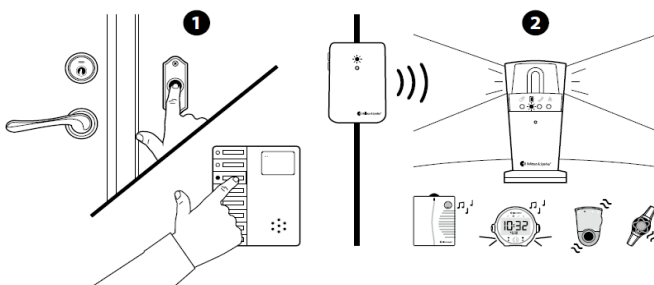
1. Tõmba välja patareide kaitse lint,
2. Puhasta sein niiske lapiga ja eemalda kleepriba kaitsekile,
3. Pakendis on puurimisjuhised, kinnitamiseks kruvi ja tüübel.
4. Aseta monitor uksekellast vasakule nii lähedale kui võimalik

### • Ukseella ja fonolukuga



1. Tõmba välja patareide kaitse lint,
2. Puhasta sein niiske lapiga ja eemalda kleepriba kaitsekile,
3. Pakendis on puurimisjuhised, kinnitamiseks kruvi ja tüübel.
4. Aseta monitor uksekellast vasakule nii lähedale kui võimalik
5. Ühenda lisamikrofon pistik monitori vasakul küljel asvasse pesasse. Eemalda mikrofoni kaitsekile ja kinnita fonolukule.

### • Häällestamine



1. Vajuta nupule 1 kuni LED tuli hakkab vilkuma. Vabasta nupp.
2. Vajuta 5 korda järjest väikeste pausidega (1-2 sekundit) kellanupule.
3. Monitor hakkab helisid salvestama, mille ta 5 minuti pärast automaatselt lõpetab. Kui salvestus õnnestus, LED lõpetab vilkumise ja sütib paariks sekundiks.
4. Salvestamise saab käsitsi lõpetada kui vajutada nupule 1.

### • Monitori kutsungi vastuvõtjad

- Kandmisel kantavad randme- ja vöövastuvõtjad vibreerivad ja öisel puhkeajal nende laadimisel laadijatega ühendatud vibropadjad vibreerivad
- Äratuskell vibropadjaga, kutsungi korral äratuskell vilgub eredalt ja heliseb, kellaga ühendatud vibropadi vibreerib,
- Kantav patareidega vilkur vilgub, heliseb ja temaga ühendatud vibropadi vibreerib,
- Akudega vilkur vilgub eredalt ja temaga ühendatud vibropadi vibreerib,